

Rol de la corredora de seguros en la operación de los seguros para el Agro

Willis Towers Watson
Asesores de Seguros

Katherine Ramírez – Subgerente seguros agropecuarios

2 de julio de 2020



SeguroApícola SeguroAgrícola SeguroGanadero



Seguro **Apícola** Seguro **Agrícola** Seguro **Ganadero**

Willis Towers Watson

Líderes en Consultoría, Corretaje y Soluciones



En el mundo



NYSE = WLTW



Diversidad y solidez financiera

USD\$8.2 billones en ventas



39.000 colaboradores en + 120 países



3er Broker en el ranking Global



90% de las empresas del Ranking de **Global Fortune 500**

En Chile



Apoyo en la región

- Argentina
- Bolivia
- Brasil
- Chile
- Colombia
- Paraguay
- Perú
- Uruguay
- Venezuela
- CAC
- Miami



Diversidad y solidez financiera

MM\$14 en ventas



250 colaboradores

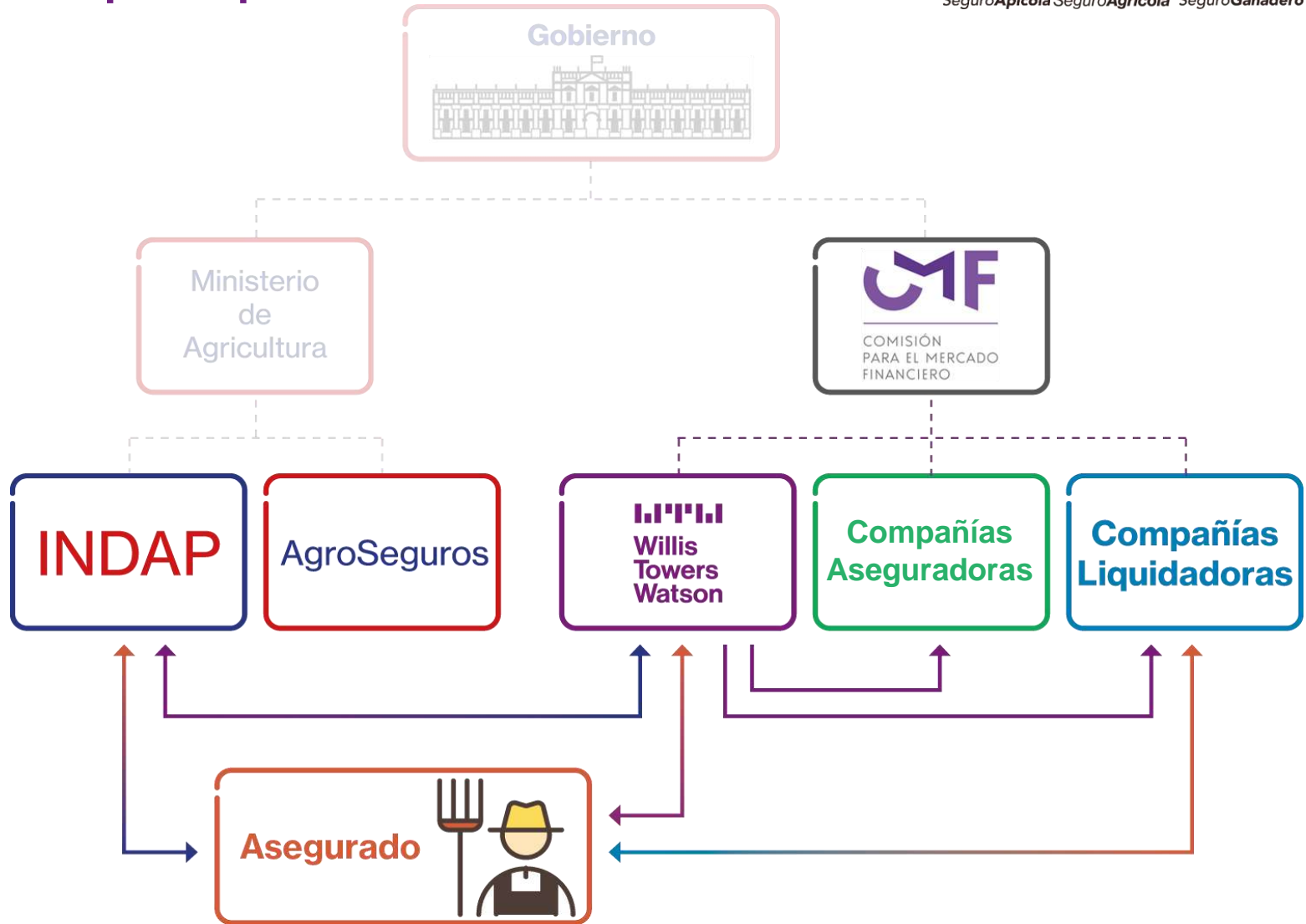


2dos ranking según **Fecu 2019**



55% de las empresas del Ranking de **IPSA**

¿Quiénes participan?



Rol del corredor de seguros



- 1.- Brindar asesoría, ofrecer las coberturas más convenientes a sus necesidades e intereses.
- 2.- Informar sobre las condiciones del contrato (exclusiones, deducibles, franquicias, etc.)
- 3.- Asistir al asegurado durante toda la vigencia del contrato (modificaciones contrato, siniestro).
- 4.- Remitir al asegurado la póliza contratada.
- 5.- Remitir a la compañía aseguradora las primas y documentos que reciban por las pólizas.

Extracto del Decreto 1055, Reglamento de los auxiliares del comercio de seguros



Seguro**Apícola** Seguro**Agrícola** Seguro**Ganadero**

¿Qué es el seguro agropecuario?

Es una herramienta que le permite al agricultor recuperar su capital invertido y le permite continuar con su actividad productiva, ya que transfiere ciertos riesgos a las compañías aseguradoras.

Seguro catastrófico.

¿Qué seguros están disponibles en el mercado?



Seguro**Agrícola**

Cultivos anuales – Frutales – Flores



Seguro**Apícola** Seguro**Ganadero**

Ganado Bovino – Ganado Ovino – Apícola



Cobertura de precios



Seguro**Apícola** Seguro**Agrícola** Seguro**Ganadero**

¿Qué se asegura y cuáles son las coberturas?

✓ **Cultivos anuales**

Cultivo desde siembra/trasplante hasta cosecha

✓ **Frutales**

Arándanos (H-G), Olivos (H): Fruta en el árbol

Frambuesas (H-G), Manzanas y Peras (H-G-V-N-LL): Flores y fruta en el árbol

Kiwis (H-G), Uvas (H-G-V-N-LL): Desde yemas hasta fruto en el árbol

✓ **Bovino y Ovino**

Muerte animal

✓ **Apícola**

Caja, Miel, Familia



¿Qué cubre el seguro agrícola?

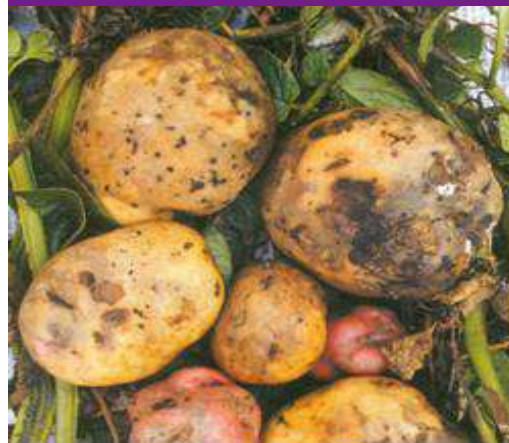


Exclusiones

Plagas



Enfermedades



Pesticidas



Coberturas seguro Bovino y Ovino (todo riesgo muerte animal)



SeguroGanadero



Exclusiones



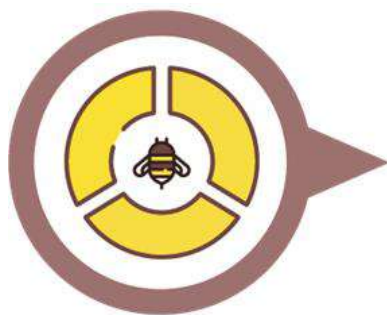
- **Muerte intencional**
- **Enfermedades Exóticas**
- **Enfermedades pre existentes**
- **Actos intencionales, negligentes o imprudentes**
- **Confiscación por la autoridad pública**

Básicas:

Nieve • Lluvia torrencial • Viento fuerte • Congelación
Terremoto/tsunami • Incendio • Humo • Intoxicación por
pesticidas • Enfermedades nominadas • Golpe de calor

Adicionales:

Sequía • Erupción volcánica • Robo • Transporte
Responsabilidad civil • Gastos de salvamento



Exclusiones

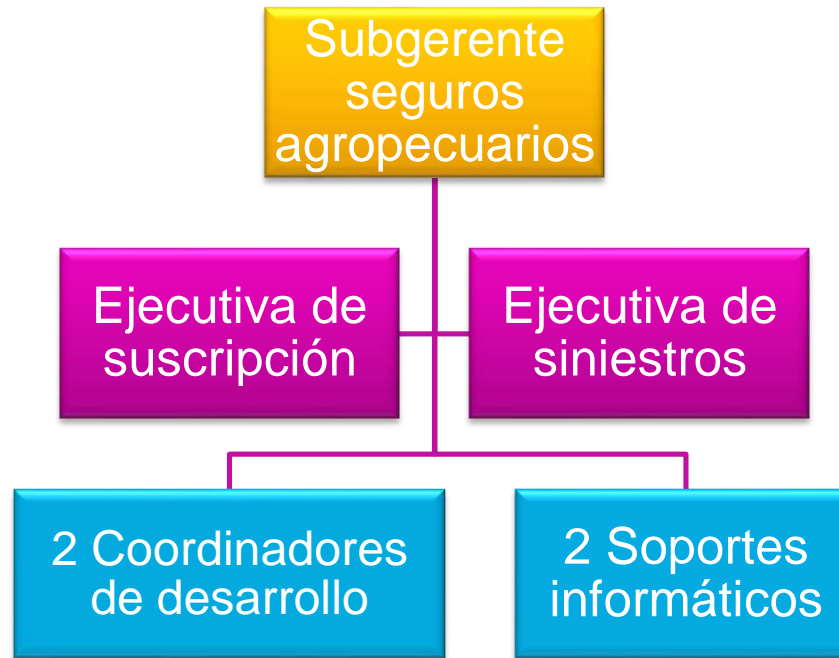
- ✓ Muerte Intencional, aún si es por orden de la autoridad
- ✓ Enfermedades
 - Varroasis (*Varroa destructor*)
 - Acarapisosis (*Acarapis woodi*)
 - Nosemosis (*Nosema ceranae* y *Nosema apis*)
- ✓ Apiarios con menos de 15 colmenas
- ✓ Apiarios con reinas mayores a 3 años
- ✓ Actos intencionales, como también negligentes o imprudentes del asegurado.
- ✓ Hurto, desaparición misteriosa o de cualquier otro tipo penal que determine daño a las abejas o colmenas.
- ✓ En explotaciones trashumantes se excluye cobertura de enfermedades.



Equipo WTW



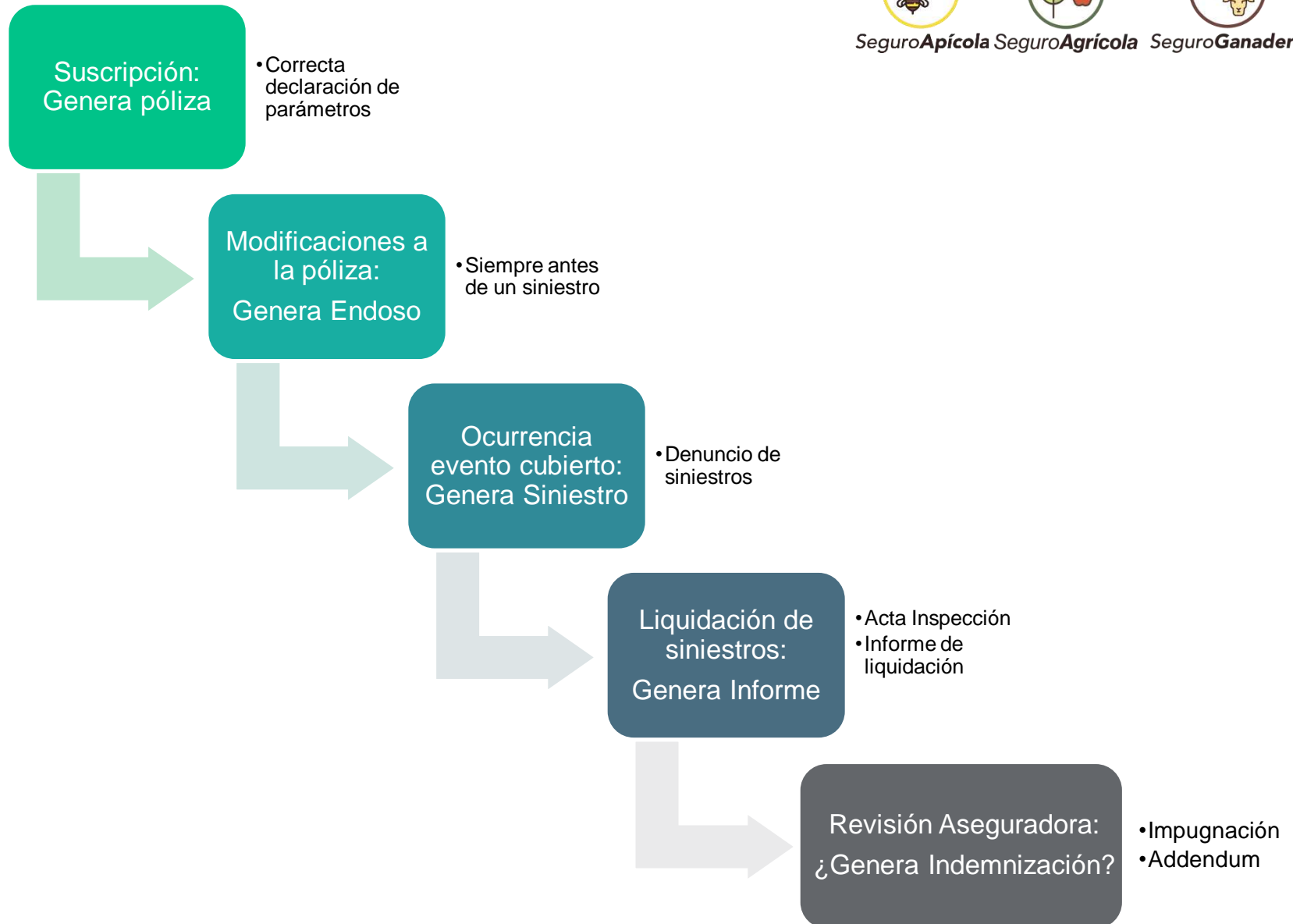
Seguro Apícola Seguro Agrícola Seguro Ganadero



Asesoría en cada etapa



Seguro **Apícola** Seguro **Agrícola** Seguro **Ganadero**



¿Cómo tomo un seguro agropecuario?



SeguroApícola SeguroAgrícola SeguroGanadero



Beneficios: Subsidio estatal (Agroseguros) + Subsidio PACSA (INDAP)

Puede solicitarlo incluso si no tiene crédito con los mismo beneficios

Agricultor → Directamente con nosotros WTW

Beneficios: Subsidio estatal (Agroseguros)



(+562) 2386 4110

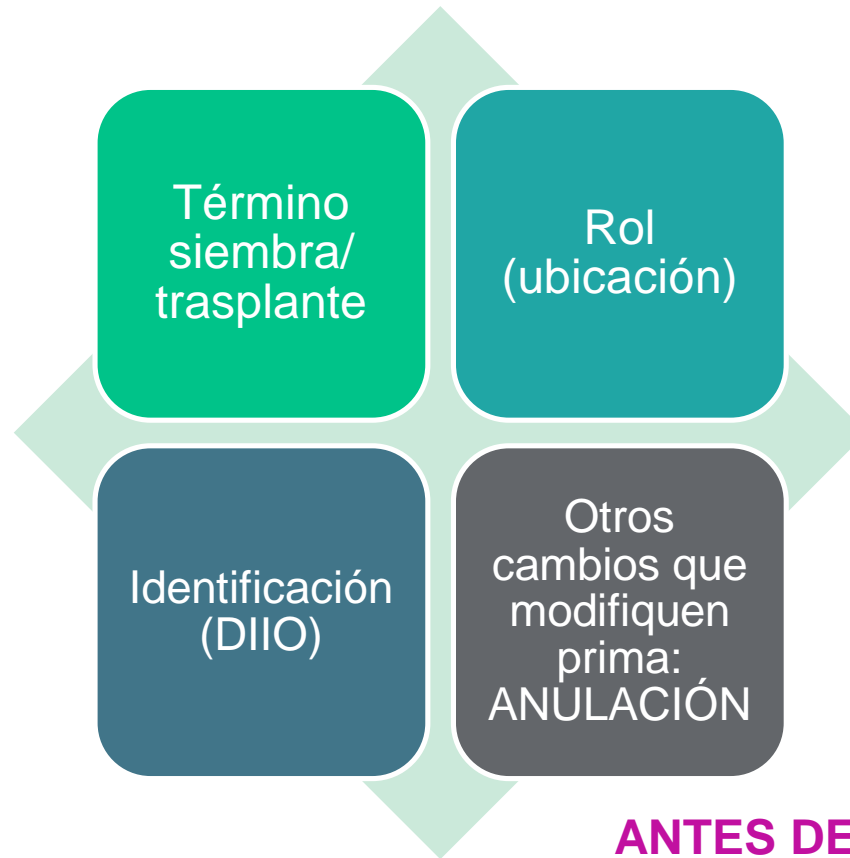
seguroagricola@willistowerswatson.com

¿Puedo modificar mi contrato de seguro?



Seguro **Apícola** Seguro **Agrícola** Seguro **Ganadero**

ENDOSO



ANTES DE UN SINIESTRO

Correcta Contratación del Seguro



Seguro**Apícola** Seguro**Agrícola** Seguro**Ganadero**



- ✓ Rol del predio y ubicación
- ✓ Rendimientos del cultivo
- ✓ Superficie asegurada
- ✓ Fechas de siembra / trasplante
- ✓ Identificación animales (DIIO)
- ✓ Asegurar con y sin crédito

¿Cómo denuncio un siniestro?



SeguroApícola SeguroAgrícola SeguroGanadero

SINIESTRO



WillisTowersWatson

SeguroAgrícola SeguroApícola

SeguroGanadero

(+562) 2386 4110
seguroagricola@willistowerswatson.com

Proceso de Liquidación



Seguro **Apícola** Seguro **Agrícola** Seguro **Ganadero**

ASEGURADORA

- Recepciona siniestro
- Asigna liquidador

LIQUIDADOR

- Inspector contacta al asegurado y coordina visita.
- Realiza visita y completa acta inspección.
- Coordina segunda visita si fuera necesario, solicita antecedentes.
- Emite informe de liquidación.

ASEGURADORA

- Revisa el informe de liquidación
- Procesa el pago de la indemnización, si corresponde
- En caso de disconformidad con el contenido del informe puede impugnarlo.

ASEGURADO

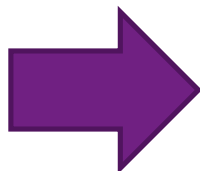
- Recibe Informe de Liquidación
- En caso de disconformidad con el contenido del informe puede impugnarlo.

INDEMNIZACIONES SEGURO APÍCOLA

Sequía



Región	N° Siniestros
IV	32
V	39
VI	110
VII	174
VIII	181
IX	75
X	14
RM	28
XIV	53
XVI	15
Total general	721



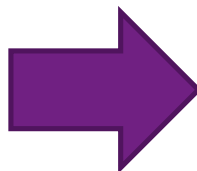
Región	N° Siniestros	Indemnización (\$)
IV	29	34.905.740
V	28	78.759.971
VI	69	87.172.430
VII	131	161.844.845
VIII	71	65.314.435
IX	15	7.595.382
X	1	675.413
RM	17	13.771.460
XIV	16	13.274.300
XVI	13	3.490.206
Total general	390	466.804.182

actualizado al 26 de junio 2020

INDEMNIZACIONES SEGURO ARÁNDANOS Helada



Región	N° Siniestros
6	7
7	406
9	20
14	15
Total general	448



Región	N° Pólizas	Indemnización (\$)
6	7	28.076.072
7	280	784.744.907
9	1	1.384.855
14	1	3.749.388
Total general	289	817.955.223

actualizado al 26 de junio 2020

Gracias por tu participación



Seguro **Apícola** Seguro **Agrícola** Seguro **Ganadero**



Katherine Ramírez Orellana

Teléfono: +569 44046212

Email: katherine.ramirez@willistowerswatson.com



(+562) 2386 4110

seguroagricola@willistowerswatson.com